

orbex

ScalpingAI



Innowacyjny

System tradingowy

Instalacja i podręcznik użytkownika

ScalpingAI

Orbex ScalpingAI to zaawansowany, łatwy w obsłudze system do scalpowania, stworzony dla platformy MetaTrader 4, zoptymalizowany specjalnie pod kątem rachunków rzeczywistych w Orbex. Narzędzie wykorzystuje poziomy Fibonacciego, analizę wolumenu oraz sztuczną inteligencję do identyfikacji sygnałów kupna i sprzedaży o wysokim prawdopodobieństwie, dostarczając traderom precyzyjne punkty wejścia i wyjścia. System generuje wykresy Range Bar, co zwiększa dokładność scalpowania, oraz wysyła alerty, gdy cena osiąga kluczowe strefy Fibonacciego, pomagając traderom podejmować terminowe i dobrze przemyślane decyzje.

SAMOU CZKI W IDEO

Filmy instruktażowe znajdziesz na kanałach YouTube:

- [Orbex - YouTube](#)
- [FXWare - YouTube](#)

INSTALACJA

Najprostszym sposobem instalacji programu jest użycie dostarczonego pakietu instalacyjnego. Jeśli napotkasz problemy lub nie możesz skorzystać z pakietu, możesz wybrać instalację ręczną.

Pobieranie i automatyczna instalacja

1. Pobierz pakiet instalacyjny o nazwie Orbex_MetaTrader_Tools.exe i zapisz go na dysku twardym. Uruchom plik. Ponieważ pakiet został wydany niedawno, może pojawić się ostrzeżenie ochrony Windows lub problemy z pobraniem.
2. Dla użytkowników [Chrome](#) i [Firefox](#): Jeśli pojawi się komunikat ostrzegawczy, kliknij Więcej informacji, a następnie Uruchom mimo to, aby kontynuować.

Kliknij "Więcej informacji"

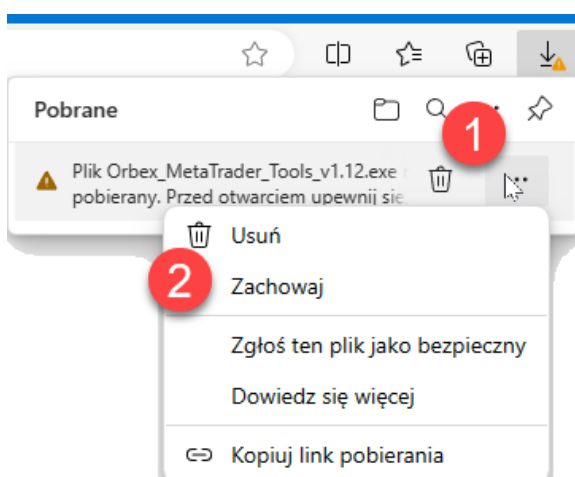
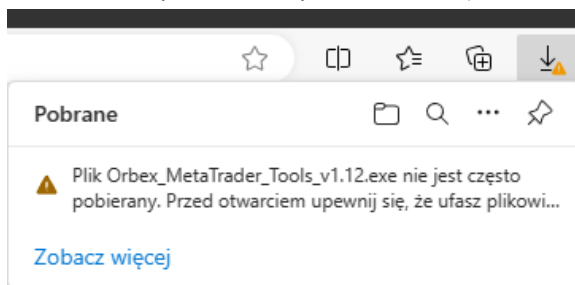


Następnie kliknij "Uruchom mimo to"

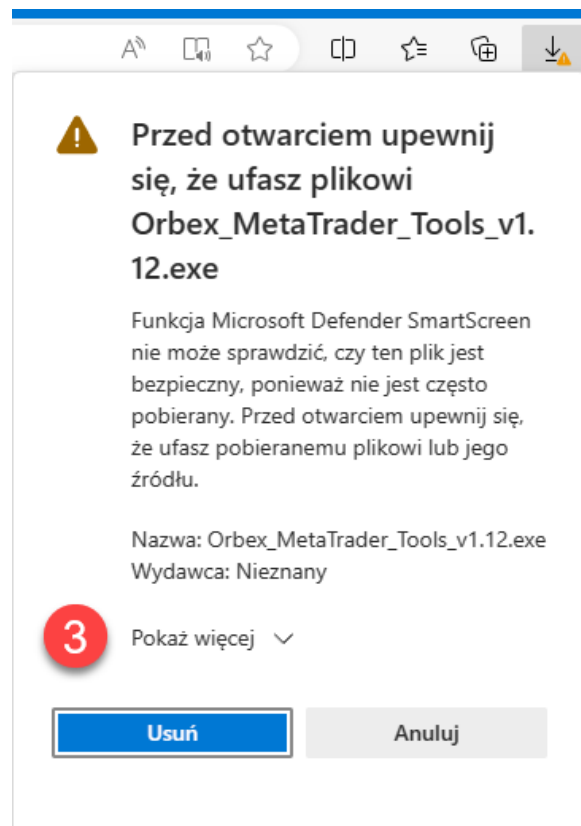


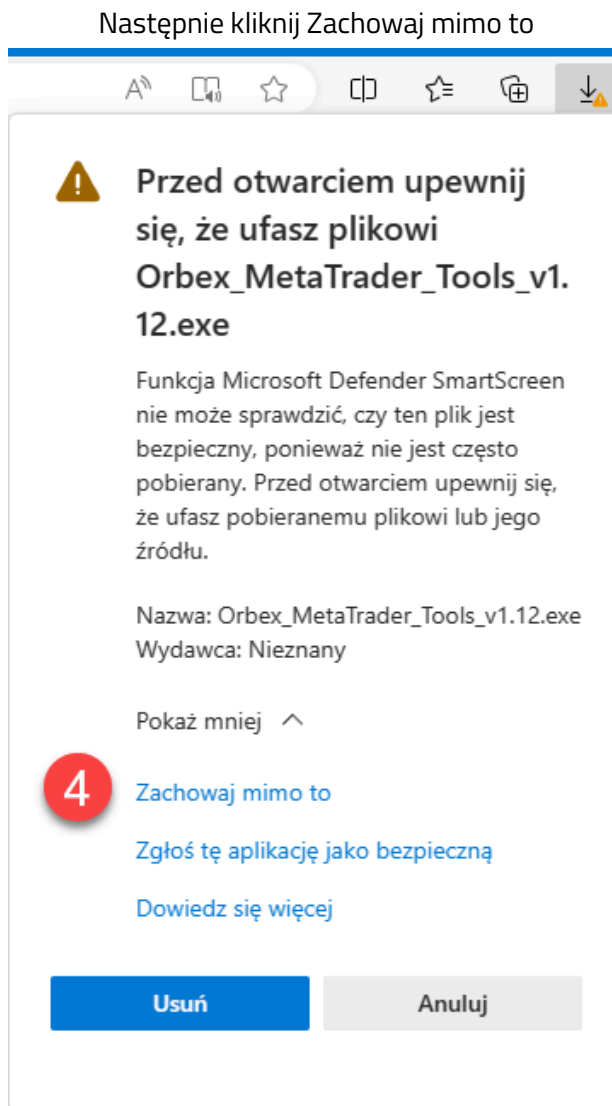
3. Dla użytkowników Microsoft Edge:

Najedź kursorem myszy na komunikat ostrzegawczy w prawym górnym rogu, kliknij 3 kropki, a następnie Zachowaj.



Pojawi się komunikat ostrzegawczy, kliknij Pokaż więcej.





4. Po pomyślnym uruchomieniu programu powinna pojawić się opcja wyboru języka. Wybierz język i postępuj zgodnie z instrukcjami na ekranie.

Instalacja ręczna

ScalpingAI można zainstalować ręcznie na dwa sposoby:

1. Automatyczna instalacja przez określenie katalogu:
 - Uruchom instalator i postępuj zgodnie z instrukcjami. Jeśli instalacja MetaTrader nie zostanie wykryta automatycznie:
 - Otwórz MetaTrader, przejdź do Plik -> Otwórz folder danych, a następnie skopiuj ścieżkę do folderu danych.

- Wklej tę ścieżkę w instalatorze, aby określić katalog. Instalator skopiuje wszystkie niezbędne pliki, w tym foldery MQL4 i templates, do odpowiedniej lokalizacji w folderze danych MetaTrader.

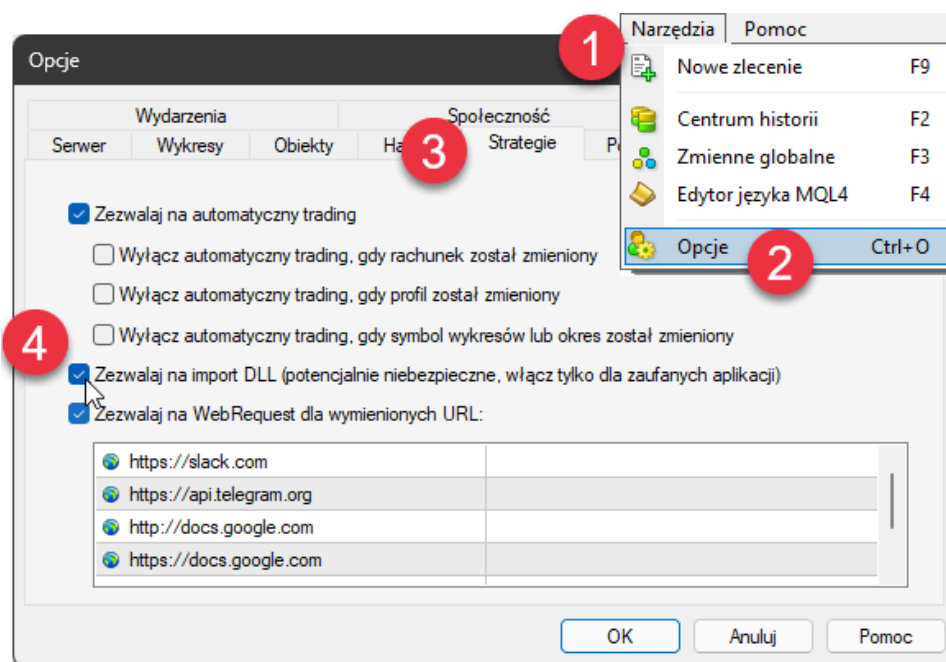
2. Ręczne przenoszenie plików:

- Zlokalizuj folder instalacyjny, gdzie instalator wyodrębnił pliki.
- Wewnątrz znajdź foldery MQL4 i templates.
- Otwórz MetaTrader, przejdź do Plik -> Otwórz folder danych, a następnie skopiuj foldery MQL4 i templates z katalogu instalacyjnego do folderu danych.

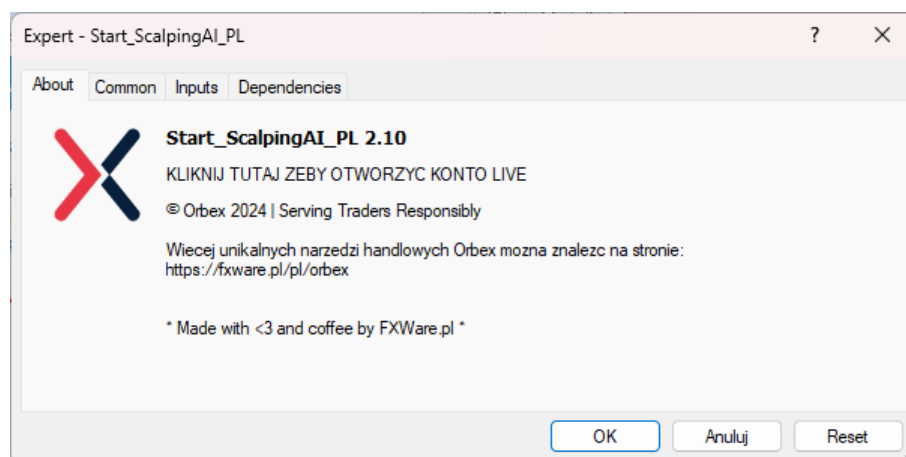
Ważne: Jeśli jest to kolejna instalacja, potwierdź zastąpienie istniejących plików, gdy pojawi się komunikat. Upewnij się, że MetaTrader 4 jest zamknięty podczas tego procesu, aby zapobiec konfliktom. Po zakończeniu którejkolwiek z metod uruchom ponownie MetaTrader 4. W panelu Nawigatora w sekcji "Eksperci" znajdziesz Start_ScalpingAI, a szablony będą dostępne na platformie.

URUCHOMIENIE PROGRAMU

1. Jeśli MetaTrader 4 był uruchomiony podczas instalacji, zamknij go i uruchom ponownie.
2. Przejdź do Menu -> Narzędzia -> Opcje -> zakładka Eksperci, i upewnij się, że opcje Zezwól na import DLL oraz Zezwól na handel automatyczny są zaznaczone, aby ekspert działał poprawnie.



3. Jeżeli wszystkie wcześniejsze kroki zostały wykonane prawidłowo, powinieneś zobaczyć Start_ScalpingAI w sekcji Ekspersi w panelu Nawigatora. Przeciągnij tego eksperta na wykres. Pojawią się opcje eksperta; kliknij OK, aby kontynuować.



Uruchamianie

- **Faza 1:** Start_ScalpingAI najpierw przełączy wykres na interwał 1-minutowy (M1). Sprawdzi potrzebne dane historyczne, a następnie otworzy offline wykres M2 z użyciem szablonu Orbex_ScalpingAI. Ten wykres umożliwia wykonywanie głównych operacji, w tym analizę rynku z narzędziami takimi jak FiboManager. Program automatycznie dostosowuje rozmiar świec range bar w zależności od zmienności rynku i stylu handlu. Start_ScalpingAI dostosowuje parametry handlu do sesji (Europa, USA, Azja), uwzględniając specyficzną zmienność każdej z nich.
- **Faza 2:** Po chwili system automatycznie wygeneruje i otworzy offline wykres M2 Range Bar z szablonem Orbex_ScalpingAI i zintegrowanym FiboManagerem. To na tym wykresie M2 będą się pojawiały wszystkie sygnały handlowe oraz zarządzanie transakcjami.

SPOSÓB UŻYCIA

Wykres M1 – generator świec Range Bar

Przegląd domyślnych ustawień dla Start_ScalpingAI

1. Ustawienia Range Bar
 - **Preferowany styl handlowy:** Ustawiony na TACTICAL_SCALPING, domyślny styl dla skutecznego scalpowania.

- **Sposób obliczania pipsów:** Skonfigurowana na PIPS_AUTO, co pozwala systemowi wybrać optymalną metodę obliczania pipsów.
2. Ustawienia wykresu
 - **TF wykresu offline:** Ustawiony na M2, generujący offline wykres z interwałem 2 minut dla świec Range Bar.
 - **Otwórz wykres RB automatycznie:** Włączone domyślnie, automatycznie otwierając wykres Range Bar dla łatwego dostępu.
 3. Ustawienia ATR
 - **Przesunięcie czasu serwera GMT:** Ustawiony na 2, dostosowując algorytm RB programu do czasu serwera brokera dla dokładnych obliczeń.
 4. Ustawienia interfejsu
 - **Skala interfejsu:** Domyślnie ustawiona na Średnia, zapewniając wyraźny i łatwy w obsłudze interfejs.
 5. Logowanie
 - **Poziom logowania:** Ustawiony na LOG_EXTENDED, zapewniając bardziej szczegółowe logi dla wydajności systemu i diagnostyki.

Interfejs użytkownika



Interfejs Start_ScalpingAI oferuje kluczowe funkcje, które pomagają traderom w tworzeniu skutecznych wykresów do scalpowania:

- U góry znajduje się niebieski przycisk oznaczony „Kliknij, aby otworzyć ScalpingAI na [Symbol]”, który pozwala aktywować ScalpingAI na wybranej parze walutowej.
- Pole Rozmiar RB (pips) pokazuje bieżący rozmiar świecy w pipsach, który można dostosować do swojej strategii. System automatycznie oblicza rozmiar RB.
- Poniżej pojawiają się sugerowane wartości dla stylów scalpowania, dostarczając szybkich odniesień na podstawie bieżącego Average True Range (ATR) rynku oraz parametrów sesji handlowej.
- Przycisk USTAWIENIA otwiera dodatkowe opcje konfiguracji, pozwalając dostosować styl handlu.
- Przycisk POMOC przekierowuje do internetowego podręcznika użytkownika po dodatkowe wskazówki.

Ostrzeżenie: Czerwony komunikat „NIE ZAMYKAJ TEGO WYKRESU” przypomina, aby pozostawić wykres otwarty dla optymalnego działania ScalpingAI.

Ten interfejs ułatwia bieżące dostosowywanie ustawień, dostarczając wszystkie niezbędne informacje do efektywnego scalpowania i zapewniając płynne, intuicyjne doświadczenie.

Wykres M2 offline – scalpowanie na świecach Range Bar

Przegląd domyślnych ustawień dla Orbex_ScalpingAI

1. Ustawienia wielkości lota oraz SL/TP
 - **Wielkość lota:** Domyślnie ustawiona na **0.10**, co definiuje wielkość pozycji dla każdej transakcji.
 - **Sposób obliczania pipsów:** Skonfigurowana na **PIPS_AUTO**, co pozwala systemowi wybrać optymalną metodę obliczania pipsów.
2. Ustawienia trendu, sygnału i Fibo
 - **Użyj filtra trendu:** Domyślnie włączony, wykorzystuje dane trendu do weryfikacji kierunku transakcji.
 - **Użyj filtra sygnału:** Włączony, stosuje kryteria oparte na sygnałach, aby identyfikować okazje do handlu.
 - **Użyj filtra strefy FiboManager:** Włączony, integruje strefy Fibonacciego, aby precyzować punkty wejścia i wyjścia.
3. Ustawienia interfejsu
 - **Skala interfejsu:** Ustawiona na Średnia, co zapewnia wyraźny i łatwy w obsłudze interfejs.

Interfejs użytkownika



1. Główne przyciski handlowe
 - **SELL, BUY i ZAMKNIJ:** Duże przyciski do ręcznego otwierania i zamykania transakcji, umieszczone w lewym górnym rogu dla szybkiego dostępu.
2. Parametry transakcji
 - **LOT:** Ustawia wielkość pozycji.
 - **TP (Take Profit) i SL (Stop Loss):** Automatycznie obliczane na podstawie rozmiaru świecy Range Bar, aby pomóc w zarządzaniu ryzykiem.
 - **ROZM. RB:** Wyświetla rozmiar świecy Range Bar (informacyjnie; dostosowanie rozmiaru RB odbywa się na wykresie M1 w ustawieniach Start_Scalping_AI).
3. Sterowanie sygnałami
 - **SYGNAŁ:** Włącza lub wyłącza widoczność świec sygnałowych na wykresie.
 - **FIBO:** Włącza lub wyłącza poziomy i strefy Fibonacciego na wykresie.
 - **TREND:** Włącza lub wyłącza widoczność trendu oraz filtruje sygnały w oparciu o kierunek trendu.
 - **Auto BUY i Auto SELL:** Włączają automatyczny handel na podstawie sygnałów; te przełączniki wyłączają się po każdej udanej transakcji.
4. Ustawienia i pomoc
 - **USTAWIENIA:** Otwiera opcje konfiguracji systemu.

- **POMOC:** Uzyskuje dostęp do pomocy oraz dodatkowej dokumentacji.
5. Panel FiboManager
- Znajduje się w lewym dolnym rogu i jest dedykowany poziomom Fibonacciego. Szczegółowe informacje znajdują się w instrukcji FiboManager dostępnej w zakładce **POMOC**.

Zasady handlu ScalpingAI

Jak działają sygnały

Sygnały w ScalpingAI są generowane na podstawie specyficznych wzorców świec, które wskazują potencjalne punkty wejścia. Przy włączonej funkcji SYGNAŁ na wykresie pojawiają się świece sygnałowe, które podkreślają możliwości wejścia w transakcję, gdy warunki rynkowe sugerują korzystny moment, np. kontynuację lub odwrócenia trendu.

Jak działa trend

Funkcja TREND pomaga dostosować transakcje do ogólnego kierunku rynku. Po aktywacji wyświetla wskaźniki trendu na wykresie i filtruje sygnały tak, aby były zgodne z bieżącym kierunkiem trendu. Dzięki temu unika się transakcji wbrew głównemu ruchowi rynkowemu, co pomaga zmniejszyć ryzyko i zwiększyć dokładność transakcji.

Jak działa Fibo

Funkcja FIBO, gdy jest aktywna, pokazuje poziomy i strefy zniesienia Fibonacciego na wykresie, działając jako dynamiczne obszary wsparcia lub oporu. Aby transakcja została otwarta automatycznie, cena musi znajdować się w tej strefie Fibonacciego, co dodaje dodatkową warstwę weryfikacji. Kluczowe poziomy, takie jak 38,2%, 50,0% i 61,8%, są wyróżnione, stanowiąc punkty odniesienia dla potencjalnych odwróceń lub kontynuacji ruchu cenowego.

Warunki dla handlu automatycznego

Tryb automatycznego handlu ScalpingAI działa w oparciu o określone kryteria, aby zapewnić wykonanie jedynie transakcji o wysokim prawdopodobieństwie. Oto jak to działa:

1. **Aktywacja handlu automatycznego:** Aby włączyć automatyczny handel, włącz przełączniki Auto BUY lub Auto SELL. Gdy są aktywne, system automatycznie otworzy transakcje na podstawie prawidłowych sygnałów, kierunku trendu oraz pozycji ceny w strefie Fibonacciego. Po każdej udanej transakcji przełączniki te dezaktywują się i muszą

być ponownie aktywowane ręcznie, co pozwala na przegląd i zarządzanie każdą kolejną transakcją.

2. **Wymóg świecy sygnałowej:** Transakcja zostanie zainicjowana tylko wtedy, gdy na wykresie pojawi się świeca sygnałowa, która spełnia warunki wejścia systemu.
3. **Zgodność z trendem:** Jeśli funkcja TREND jest aktywna, sygnał musi być zgodny z kierunkiem trendu, co zapewnia otwieranie transakcji w kierunku dominującego trendu.
4. **Cena w strefie Fibonacciego:** Gdy FIBO jest włączone, cena musi znajdować się w strefie Fibonacciego, aby wyzwolić automatyczną transakcję, co zwiększa niezawodność transakcji poprzez wykorzystanie poziomów wsparcia i oporu.



Ustawienie automatycznego handlu jest zaprojektowane tak, aby wykorzystywać krótkoterminowe ruchy cenowe, filtrując transakcje według trendu, sygnałów oraz stref Fibonacciego, co zapewnia strategiczne podejście do automatycznych wejść w transakcje.

System ScalpingAI jest częścią pakietu Orbex MetaTrader Tools.